

A Dubový masiv, tl.30mm
kartáčovaný,
povrch.uprava tvrdý olejový vosk
barva OSMO 3172 Hedvábí,
1 nátěr (nutno udělat vzorky)
se svrchním uzavíracím
nátěrem v bezbarvém tvrdém
olejovém vosku (povrch hedvábný lesk)

B+ LTD
barva U 961 PM mat grafitově šedá +
tabulová barva vhodná pro psaní křídou

C Sklo
extra čiré (DIAMANT)
bezpečnostní ESG sklo,
všechny hrany skla broušené a leštěné,
kotvené do nerezových profilů

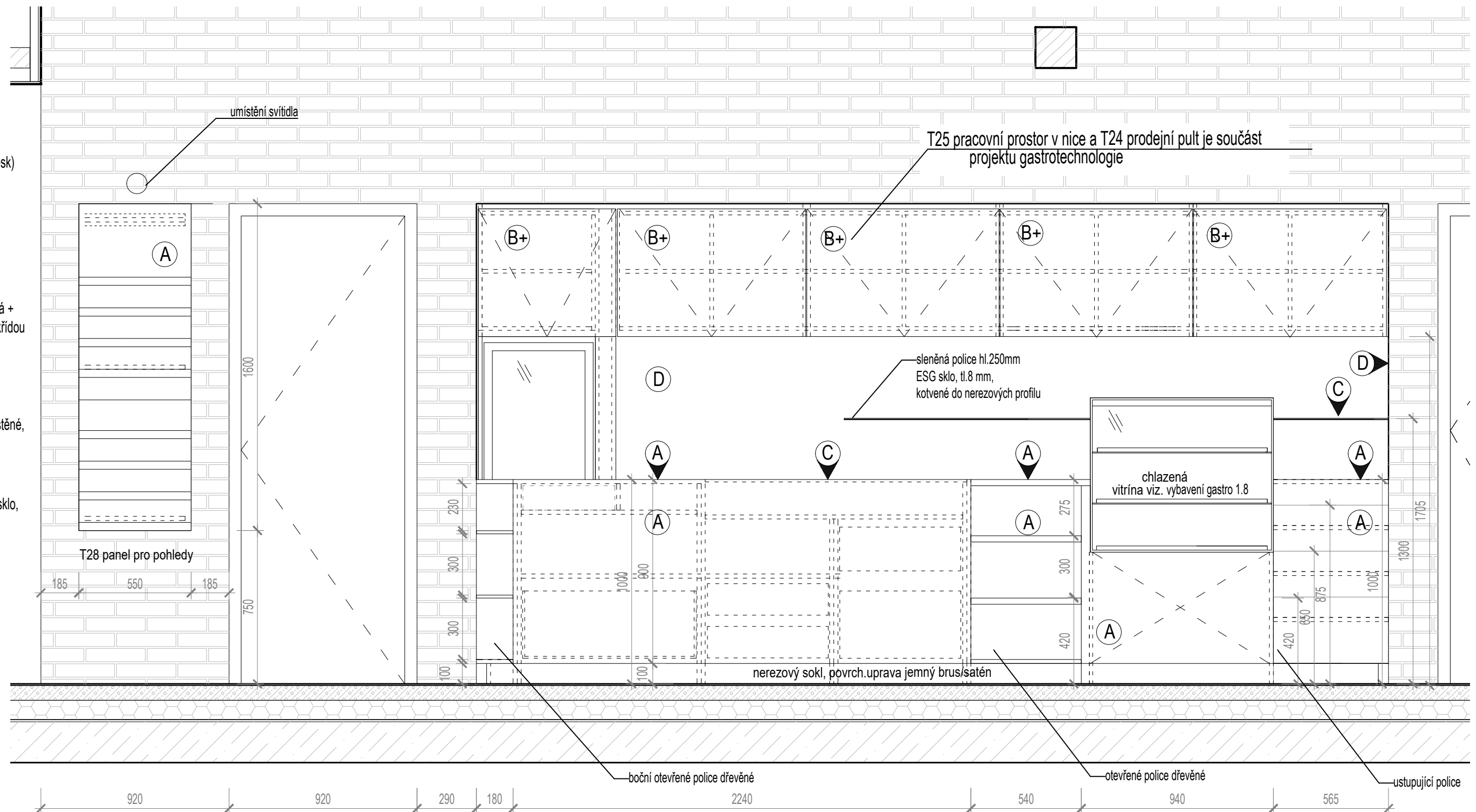
D Lakované sklo
extra čiré, celoplošně lepené ESG sklo,
tl. min.4mm, barva bílá RAL 9010

Vnitřní plochy a police
(nepohledové části)
LTD, barva RAL 9010 bílá, hladká,
ABS hrany radius 1,5 mm

Kování zásuvek
s tichým samočinným dojezdem,
standard BLUM nebo HETTICH

Průběžné LED pásky
skryté v hliníkovém hranatém
profilu s difúzním krytem,
2450lm při spotřebě 24W/bm
s počtem 240LED/m,
podání barev CRI>85

Sokl
nerezový s integrovanou
větrací mřížkou
povrch.uprava jemný brus / satén



Pozn.: Zhotovitel zaměří skutečné rozměry a předloží dílenskou dokumentaci ke schválení projektantem před začátkem prací

$$\pm 0,000 = 261.77 \text{ m.n.m.}$$

vypracoval:
Ing.arch. Eliška Jebavá

kontroloval:
Irena Hrabincová Dipl. Arch.

zodpovědný projektant:
Irena Hrabincová, Dipl. Arch.

investor:
Regionální muzeum v Kolíně

HAF	Projekt:

Vstupní budova Muzea lidových staveb v Kouřimi

výkres:

občerstvení a obchod pohled G T24, T25, T28

IHARCH s.r.o.

IRENA HRABINCOVÁ Dipl.Arch.
atelier@iharch.cz www.iharch.cz tel.: 605 975 255

č.zakázky:	072	re
------------	-----	----

stupeň:	DPS
---------	-----

datum:	9/2025	č.
--------	--------	----

měřítko:	1:20@A3
----------	---------

	/ratislavova 1/21
	Praha 2-Vyšehrad
	128 00

revize: paré:

--	--

výkresu:

0.1.1.D.07